

ВОЗДУХОДУВКА ОДНОСТУПЕНЧАТАЯ ZME SCB 101

ТЕХНИЧЕСКИЕ ХАРАКТЕРИСТИКИ



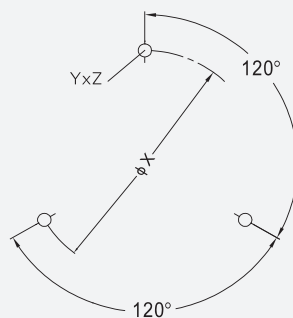
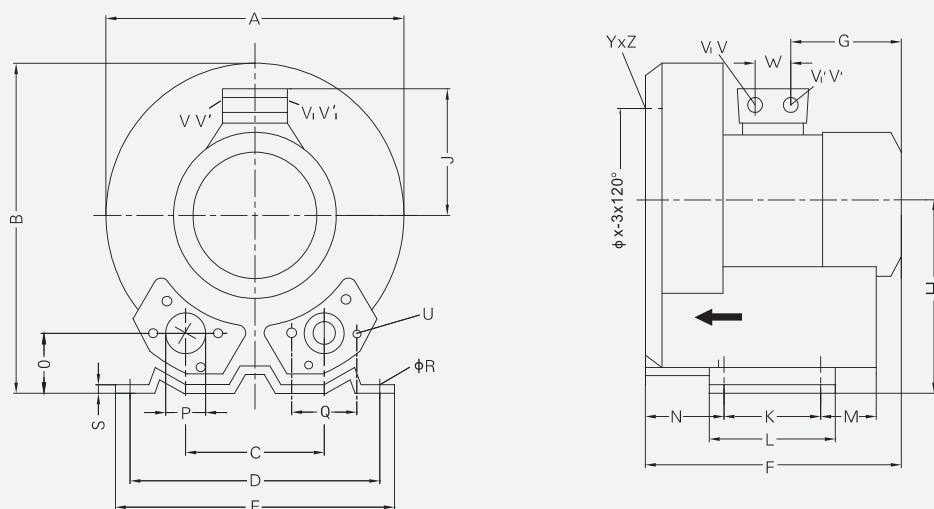
Модель	SCB 101 A1	SCB 101 A3	
Производительность, м³/час	70	70	
Максимальный вакуум (отн.), мбар	-110	-110	
Максимальное избыточное давление, мбар	110	120	
Частота, Гц	50	50	
Установленная мощность электродвигателя, КВт	0.25	0.25	
Напряжение питания, В	230	200Δ - 240Δ	345Y - 415Y
Сила тока, А	1.7	2.1Δ	1.2Y
Уровень шума, дБ (А)	48	48	
Вес, кг	8	7	



Для всех воздуходувок серии SCB опционально предлагаются перепускные (предохранительные) клапаны давления для ограничения давления нагнетания.

Для защиты воздуходувок от механических загрязнений предлагаются воздушные фильтры.

Спрашивайте эти и другие дополнительные аксессуары для воздуходувок у наших технических специалистов.



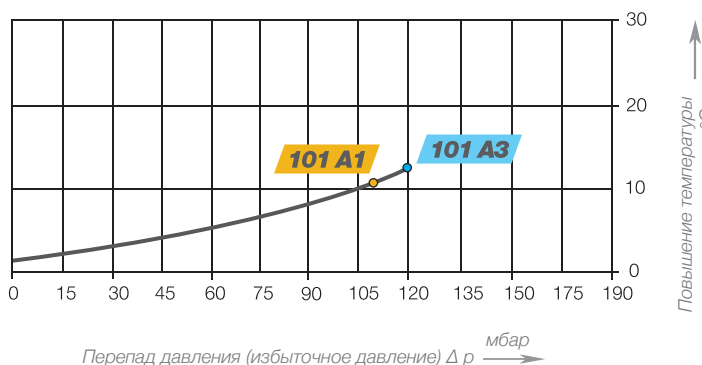
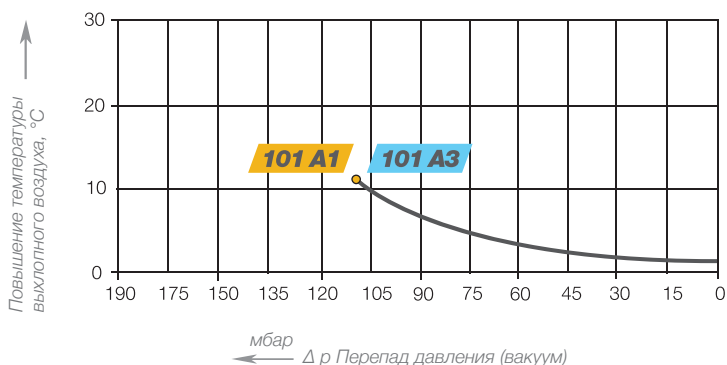
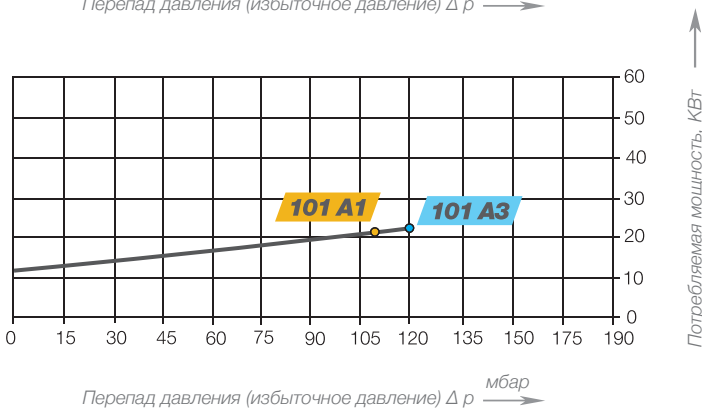
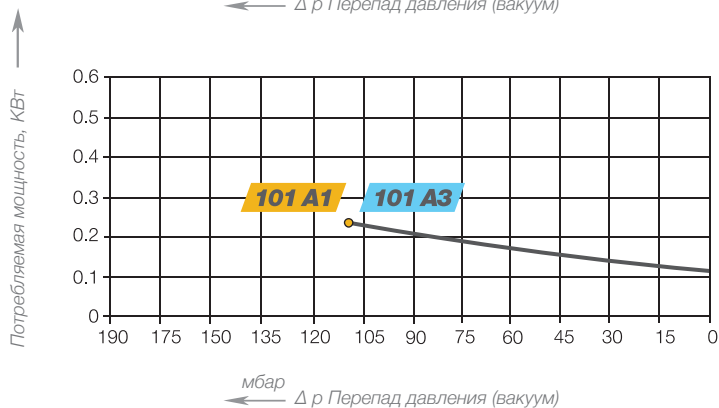
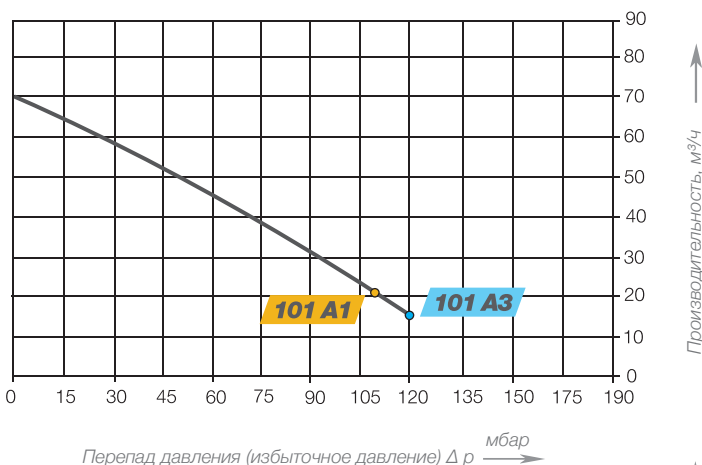
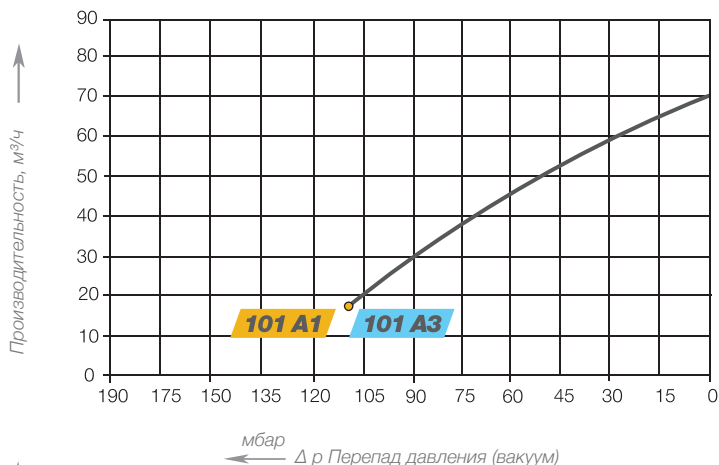
Модель	A	B	C	D	E	F	G	H	J	K	L	M	N
SCB 101	213	225	76	155	172	242	124	114	101	80	101	111	52
	O	P	Q	ØR	U	V(1-)	V'(1-)	V(3-)	V'(3-)	YxZ	X-Holes	ØX	W
	33	G 1	46	8.5	M6x18	M16x1.5	M25x1.5	-	-	M6x20	0°/120°/120°	126	29

ВОЗДУХОДУВКА ОДНОСТУПЕНЧАТАЯ ZME SCB 101



ХАРАКТЕРИСТИКИ В РЕЖИМЕ ВАКУУМА

ХАРАКТЕРИСТИКИ В РЕЖИМЕ КОМПРЕССИИ



Воздуходувки серии SCB предназначены для продолжительного времени работы при заданных характеристиках как в режиме вакуумирования, так и в режиме нагнетания (компрессии).
 Погрешность характеристик +/- 10%. Полный перепад давления указан при температуре 25 °C на всасывании и аналогичной температуре окружающей среды.
 Для других значений температуры просим Вас проконсультироваться с нашими техническими специалистами.