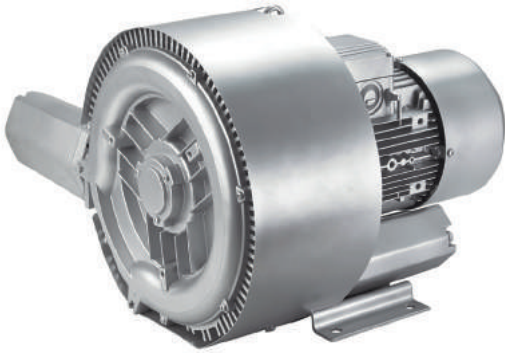


ВОЗДУХОДУВКА ДВУХСТУПЕНЧАТАЯ ZME SCB 502

ТЕХНИЧЕСКИЕ ХАРАКТЕРИСТИКИ



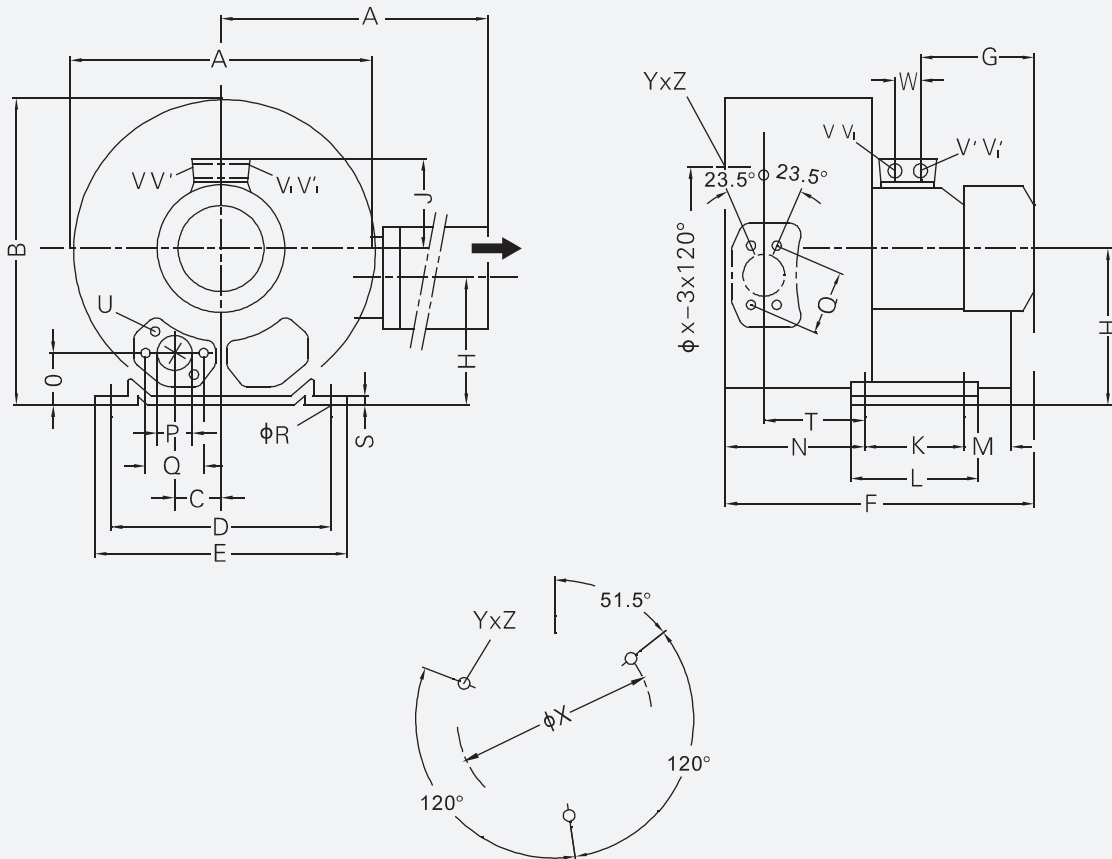
Модель	SCB 502 A3		SCB 502 B3	
Производительность, м³/час	230		230	
Максимальный вакуум (отн.), мбар	-340		-390	
Максимальное избыточное давление, мбар	410		440	
Частота, Гц	50		50	
Установленная мощность электродвигателя, кВт	3.0		4.0	
Напряжение питания, В	200Δ - 240Δ	345Y - 415Y	345Δ - 415Δ	600Y - 720Y
Сила тока, А	12.5Δ	7.2Y	10.0Δ	5.8Y
Уровень шума, дБ (А)	72		72	
Вес, кг	40		44	



Для всех воздуходувок серии SCB опционально предлагаются перепускные (предохранительные) клапаны давления для ограничения давления нагнетания.

Для защиты воздуходувок от механических загрязнений предлагаются воздушные фильтры.

Спрашивайте эти и другие дополнительные аксессуары для воздуходувок у наших технических специалистов.



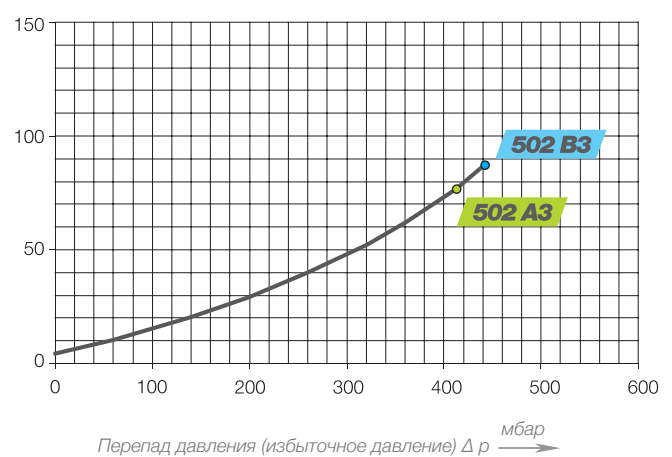
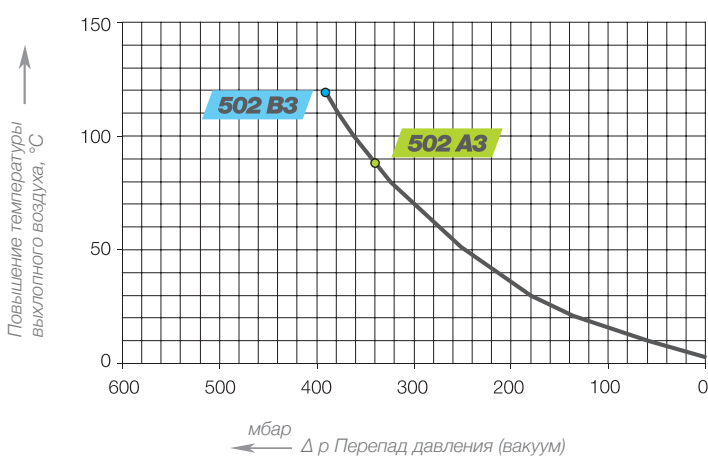
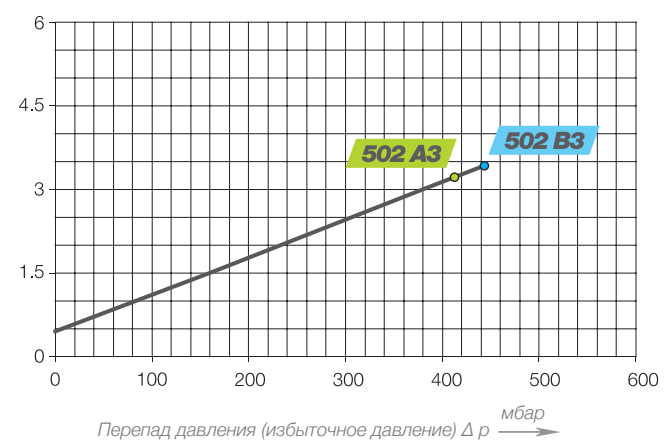
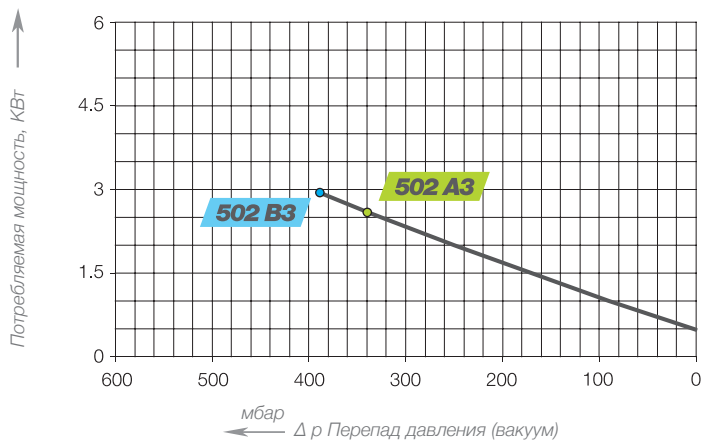
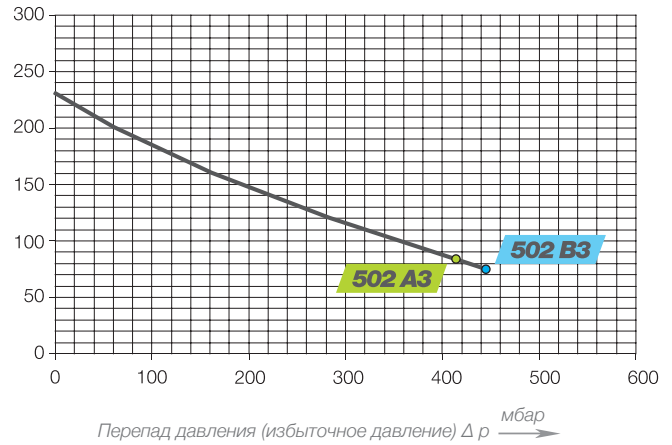
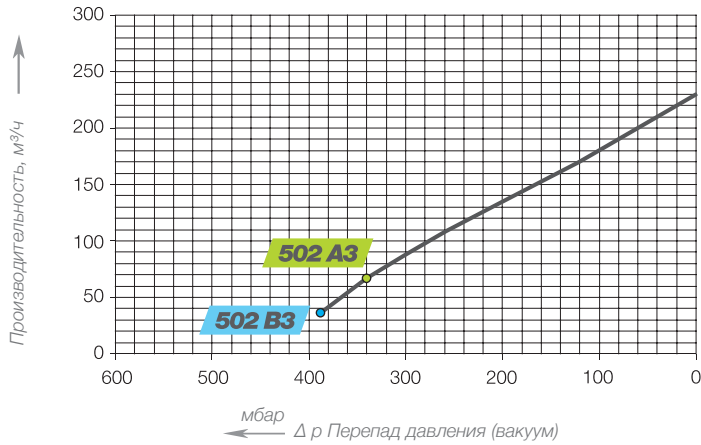
Модель	A	A'	B	C	D	E	F	G	H	H'	J	K	L	M	N
SCB 502 A3	372	411	371	60	260	295	465	190	175	144	135	115	155	98	171
SCB 502 B3	372	411	371	60	260	295	499	224	175	144	135	115	155	98	171
	O	ØP	Q	ØR	S	T	U	V	V'	V1	V'1	ØX	YxZ	X-Holes	W
SCB 502 A3	48	55	83	14	4	116	M8x17	M32x1.5	M32x1.5	M32x1.5	M32x1.5	200	M8x20	51.5°/171.5°/291.5°	42
SCB 502 B3	48	55	83	14	4	116	M8x17	M32x1.5	M32x1.5	M32x1.5	M32x1.5	200	M8x20	51.5°/171.5°/291.5°	42

ВОЗДУХОДУВКА ДВУХСТУПЕНЧАТАЯ ZME SCB 502



ХАРАКТЕРИСТИКИ В РЕЖИМЕ ВАКУУМА

ХАРАКТЕРИСТИКИ В РЕЖИМЕ КОМПРЕССИИ



Воздуходувки серии SCB предназначены для продолжительного времени работы при заданных характеристиках как в режиме вакуумирования, так и в режиме нагнетания (компрессии).

Погрешность характеристик +/- 10%. Полный перепад давления указан при температуре 25 °C на всасывании и аналогичной температуре окружающей среды.

Для других значений температуры просим Вас проконсультироваться с нашими техническими специалистами.