

ВОЗДУХОДУВКА ОДНОСТУПЕНЧАТАЯ ZME SCB 1101

ТЕХНИЧЕСКИЕ ХАРАКТЕРИСТИКИ



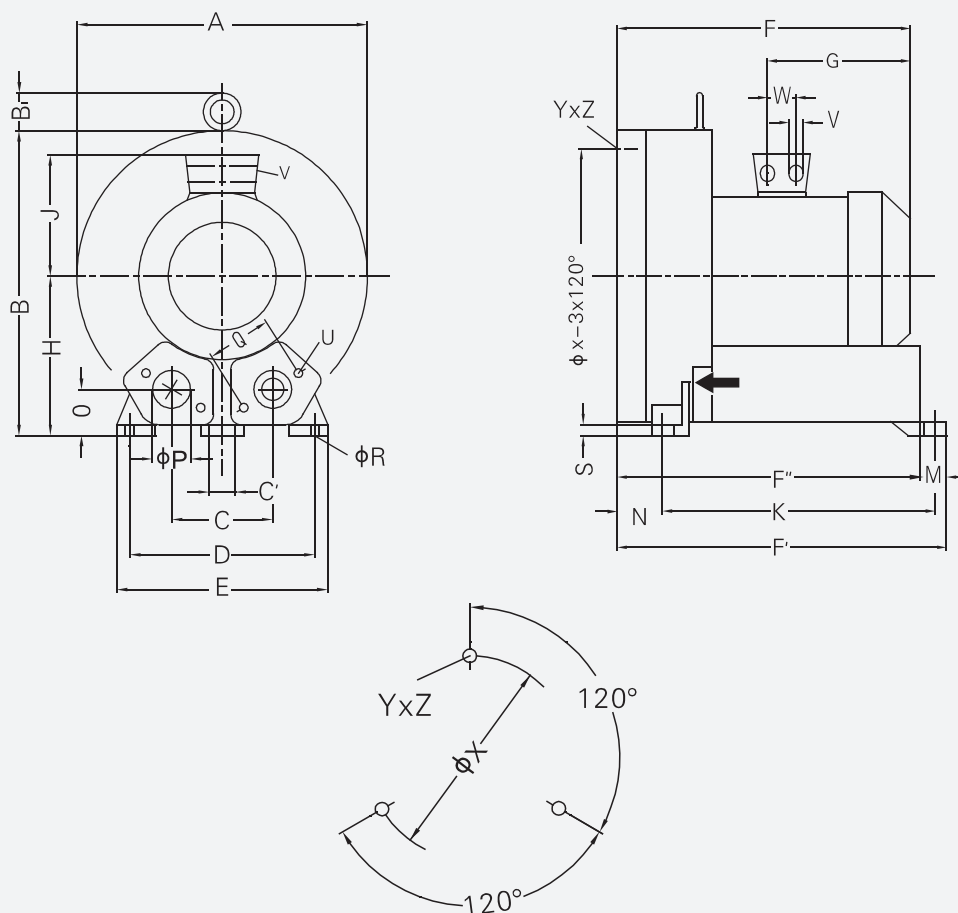
Модель	SCB 1101 A3		SCB 1101 B3	
Производительность, м³/час	1370		1370	
Максимальный вакуум (отн.), мбар	-190		-310	
Максимальное избыточное давление, мбар	180		320	
Частота, Гц	50		50	
Установленная мощность электродвигателя, кВт	12.5		18.5	
Напряжение питания, В	345Δ - 415Δ	600Y - 720Y	345Δ - 415Δ	600Y - 720Y
Сила тока, А	28.0Δ	16.2Y	37.0Δ	21.0Y
Уровень шума, дБ (А)	75		75	
Вес, кг	121		131	



Для всех воздуходувок серии SCB опционально предлагаются перепускные (предохранительные) клапаны давления для ограничения давления нагнетания.

Для защиты воздуходувок от механических загрязнений предлагаются воздушные фильтры.

Спрашивайте эти и другие дополнительные аксессуары для воздуходувок у наших технических специалистов.



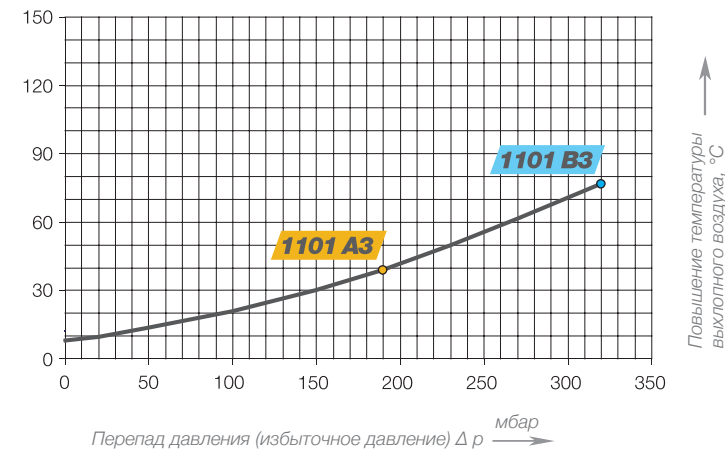
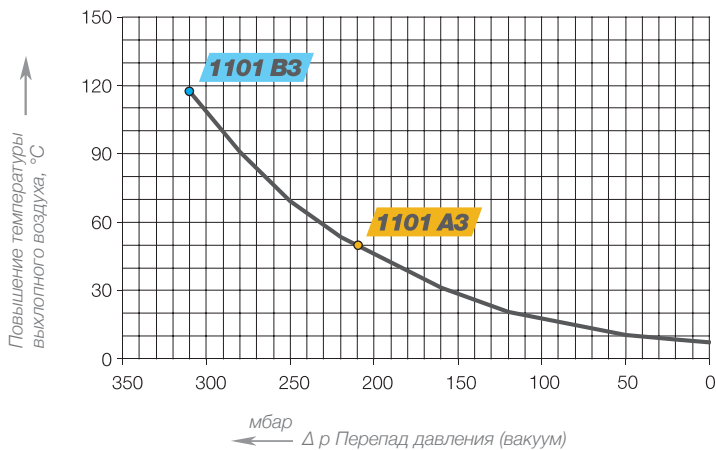
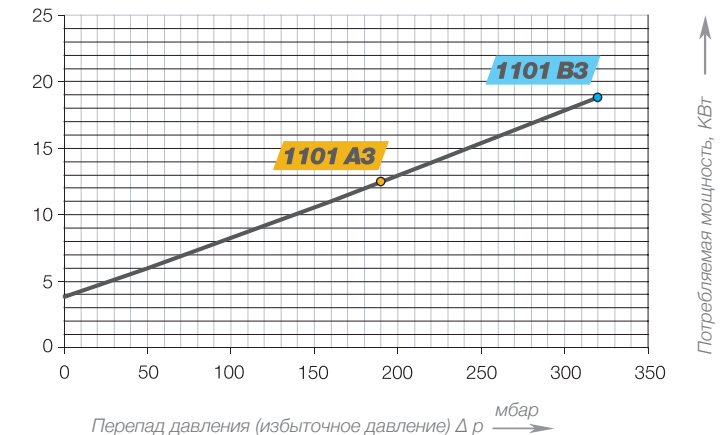
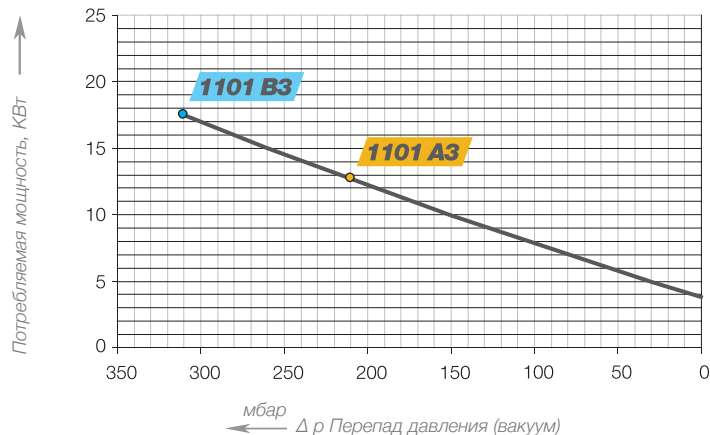
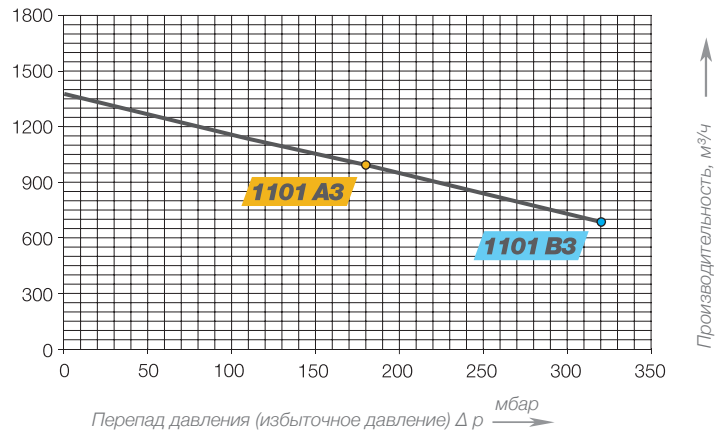
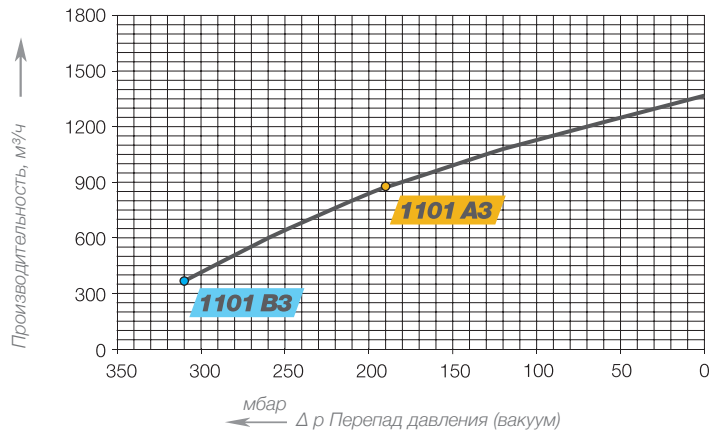
Модель	A	B	B'	C	C'	D	E	F	F'	F''	G	H	J	K
SCB 1101 A3	550	569	55	207	15	360	415	649	682	643	345	300	197	533
SCB 1101 B3	550	569	55	207	15	360	415	649	682	643	345	300	197	533
	M	N	O	ØP	Q	ØR	S	U	V	W	ØX	YxZ	X-Holes	
SCB 1101 A3	39	127	92	100	150	15	21	M12x30	4xM32x1.5	54	490	M12x30	0°/120°/240°	
SCB 1101 B3	39	127	92	100	150	15	21	M12x30	4xM32x1.5	54	490	M12x30	0°/120°/240°	

ВОЗДУХОДУВКА ОДНОСТУПЕНЧАТАЯ ZME SCB 1101



ХАРАКТЕРИСТИКИ В РЕЖИМЕ ВАКУУМА

ХАРАКТЕРИСТИКИ В РЕЖИМЕ КОМПРЕССИИ



Воздуходувки серии SCB предназначены для продолжительного времени работы при заданных характеристиках как в режиме вакуумирования, так и в режиме нагнетания (компрессии).

Погрешность характеристик +/- 10%. Полный перепад давления указан при температуре 25 °C на всасывании и аналогичной температуре окружающей среды.

Для других значений температуры просим Вас проконсультироваться с нашими техническими специалистами.