

ВОЗДУХОДУВКА ВЫСОКОНАПОРНАЯ ОДНОСТУПЕНЧАТАЯ ZME SCB 503

ТЕХНИЧЕСКИЕ ХАРАКТЕРИСТИКИ



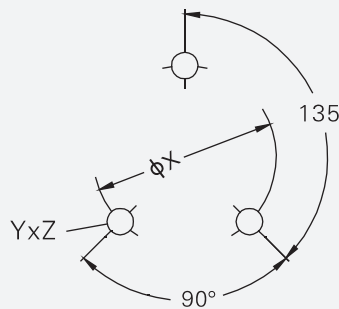
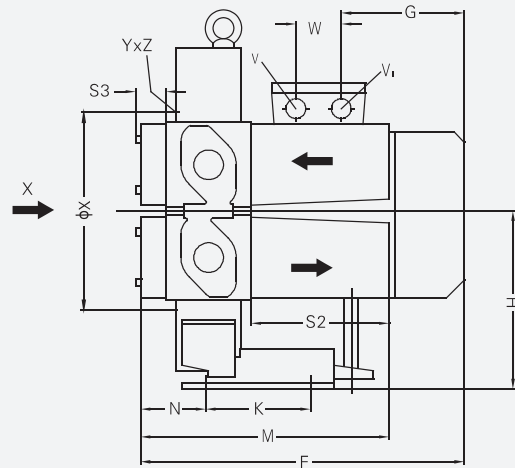
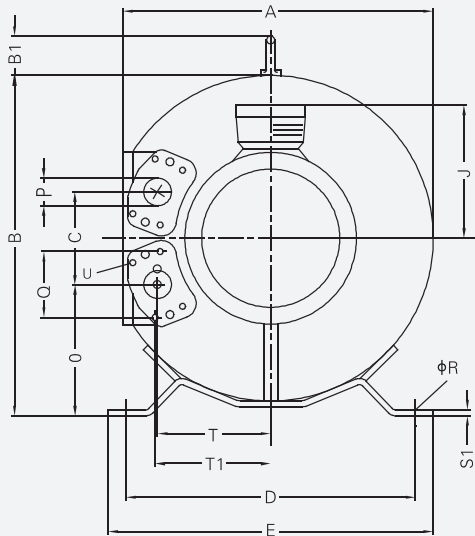
Модель	SCB 503 A3		SCB 503 B3	
Производительность, м³/час	120		120	
Максимальный вакуум (отн.), мбар	-310		-310	
Максимальное избыточное давление, мбар	360		470	
Частота, Гц	50		50	
Установленная мощность электродвигателя, КВт	1.5		2.2	
Напряжение питания, В	200Δ - 240Δ	345Y - 415Y	200Δ - 240Δ	345Y - 415Y
Сила тока, А	7.5Δ	4.3Y	11.4Δ	6.6Y
Уровень шума, дБ (А)	64		64	
Вес, кг	26		29	



Для всех воздуходувок серии SCB опционально предлагаются перепускные (предохранительные) клапаны давления для ограничения давления нагнетания.

Для защиты воздуходувок от механических загрязнений предлагаются воздушные фильтры.

Спрашивайте эти и другие дополнительные аксессуары для воздуходувок у наших технических специалистов.



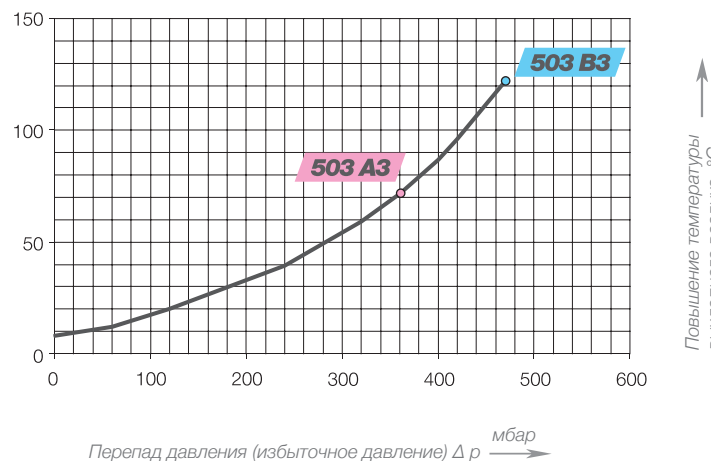
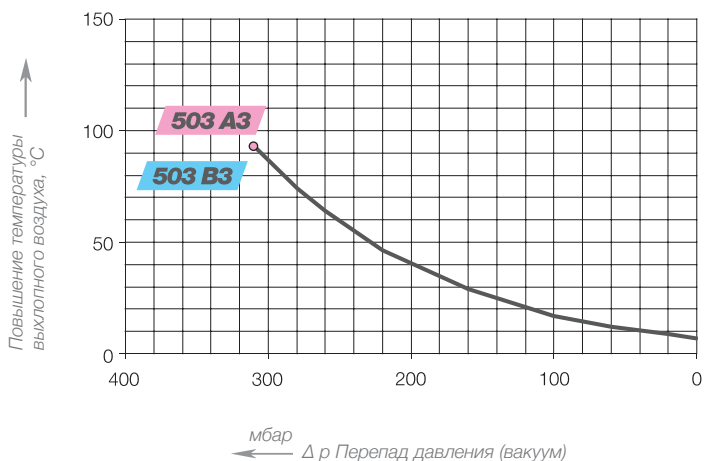
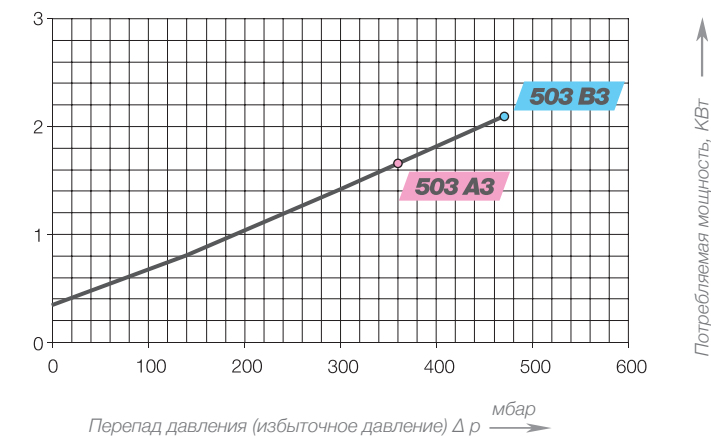
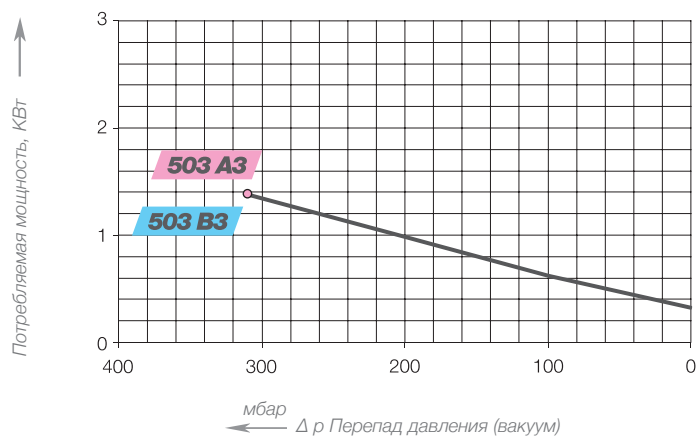
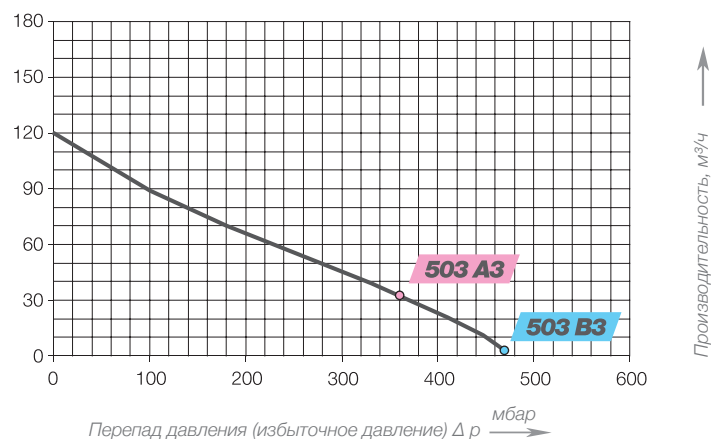
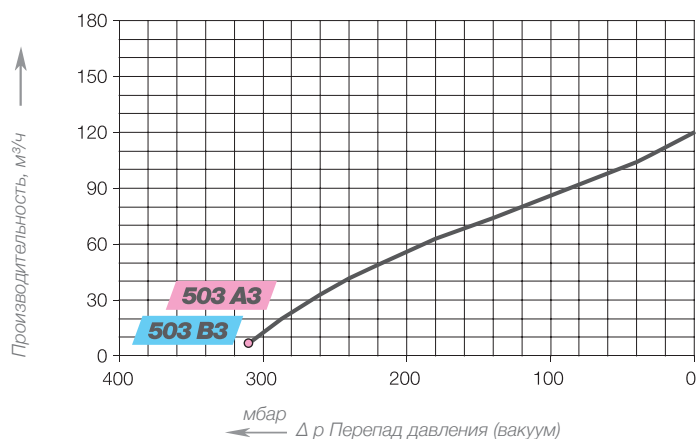
Модель	A	B	B'	C	D	E	F	G	H	J	K	M	N	O
SCB 503 A3	368	395	39	114	328	363	361	185	205	128	152	265	68	148
SCB 503 B3	368	395	39	114	328	363	361	185	205	128	152	265	68	148
	P	Q	ØR	S1	S2	S3	T	T1	U	V	V1	W	ØX	YxZ
SCB 503 A3	G1 1/4"	64	14	5	140	31	137	138	M6x17	M25x1.5	M16x1.5	32	192	M8x15
SCB 503 B3	G1 1/4"	64	14	5	140	31	137	138	M6x17	M25x1.5	M16x1.5	32	192	M8x15

ВОЗДУХОДУВКА ВЫСОКОНАПОРНАЯ
ОДНОСТУПЕНЧАТАЯ ZME SCB 503



ХАРАКТЕРИСТИКИ В РЕЖИМЕ ВАКУУМА

ХАРАКТЕРИСТИКИ В РЕЖИМЕ КОМПРЕССИИ



Воздуходувки серии SCB предназначены для продолжительного времени работы при заданных характеристиках как в режиме вакуумирования, так и в режиме нагнетания (компрессии).

Погрешность характеристик +/- 10%. Полный перепад давления указан при температуре 25 °C на всасывании и аналогичной температуре окружающей среды.

Для других значений температуры просим Вас проконсультироваться с нашими техническими специалистами.