

ВОЗДУХОДУВКА ОДНОСТУПЕНЧАТАЯ ZME SCB 1001

ТЕХНИЧЕСКИЕ ХАРАКТЕРИСТИКИ



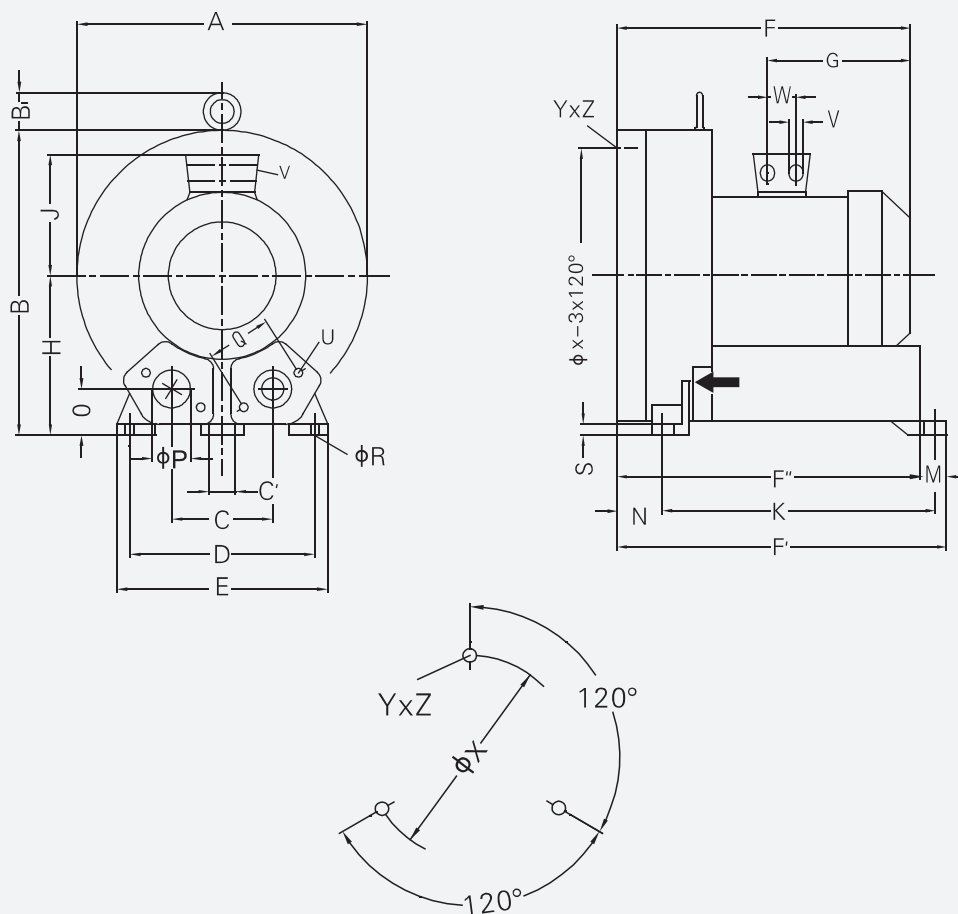
Модель	SCB 1001 A3		SCB 1001 B3	
Производительность, м³/час	1050		1050	
Максимальный вакуум (отн.), мбар	-190		-290	
Максимальное избыточное давление, мбар	190		280	
Частота, Гц	50		50	
Установленная мощность электродвигателя, кВт	8.5		12.5	
Напряжение питания, В	345Δ - 415Δ	600Y - 720Y	345Δ - 415Δ	600Y - 720Y
Сила тока, А	18.2Δ	10.5Y	28.0Δ	16.2Y
Уровень шума, дБ (А)	74		74	
Вес, кг	93		116	



Для всех воздуходувок серии SCB опционально предлагаются перепускные (предохранительные) клапаны давления для ограничения давления нагнетания.

Для защиты воздуходувок от механических загрязнений предлагаются воздушные фильтры.

Спрашивайте эти и другие дополнительные аксессуары для воздуходувок у наших технических специалистов.



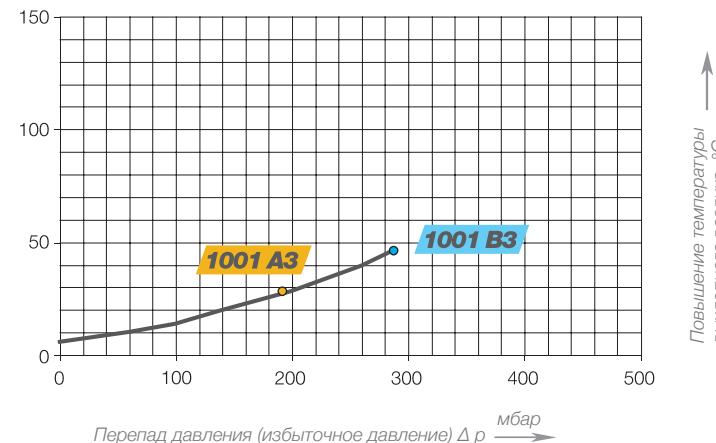
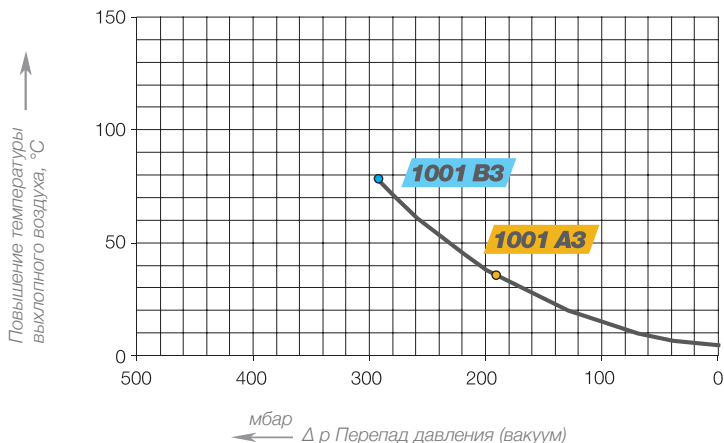
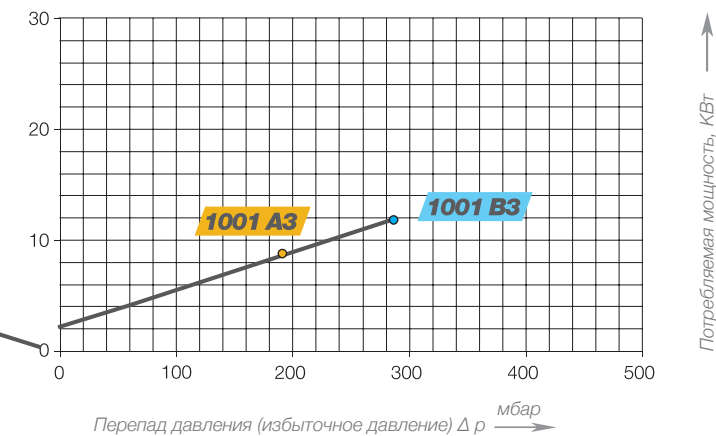
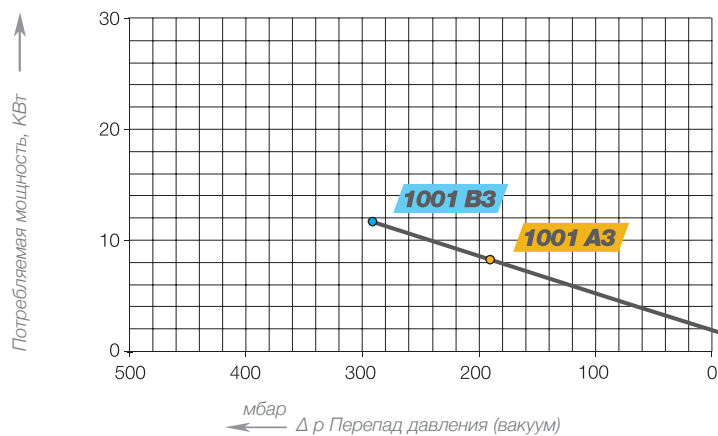
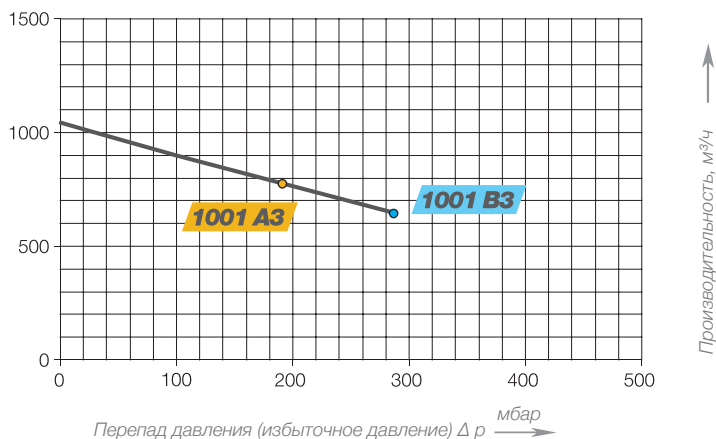
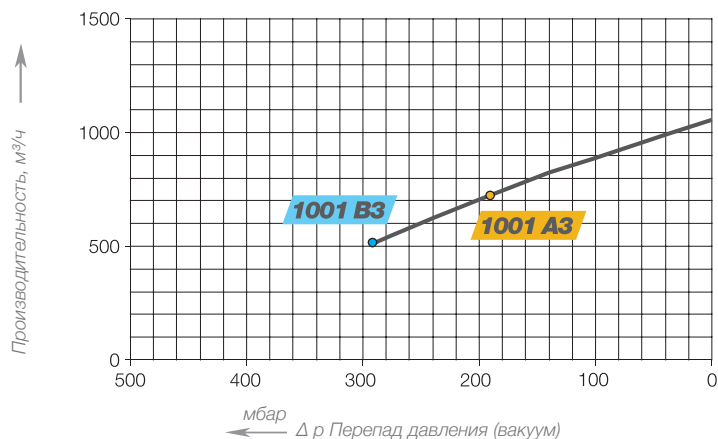
Модель	A	B	B'	C	C'	D	E	F	F'	F''	G	H	J	K
SCB 1001 A3	550	569	55	207	15	360	415	525	644	605	268	300	167	533
SCB 1001 B3	550	569	55	207	15	360	415	611	644	605	345	300	197	533
	M	N	O	ØP	Q	ØR	S	U	V	W	ØX	YxZ	X-Holes	
SCB 1001 A3	39	89	92	100	150	15	21	M12x30	4xM32x1.5	42	490	M12x30	0°/120°/240°	
SCB 1001 B3	39	89	92	100	150	15	21	M12x30	4xM32x1.5	54	490	M12x30	0°/120°/240°	

ВОЗДУХОДУВКА ОДНОСТУПЕНЧАТАЯ ZME SCB 1001



ХАРАКТЕРИСТИКИ В РЕЖИМЕ ВАКУУМА

ХАРАКТЕРИСТИКИ В РЕЖИМЕ КОМПРЕССИИ



Воздуходувки серии SCB предназначены для продолжительного времени работы при заданных характеристиках как в режиме вакуумирования, так и в режиме нагнетания (компрессии).

Погрешность характеристик +/- 10%. Полный перепад давления указан при температуре 25 °C на всасывании и аналогичной температуре окружающей среды.

Для других значений температуры просим Вас проконсультироваться с нашими техническими специалистами.