

### ВОЗДУХОДУВКА ВЫСОКОНАПОРНАЯ ОДНОСТУПЕНЧАТАЯ ZME SCB 203

#### ТЕХНИЧЕСКИЕ ХАРАКТЕРИСТИКИ



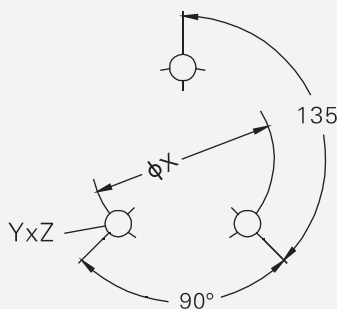
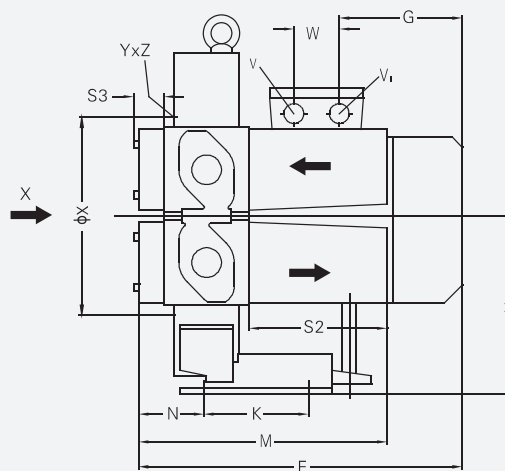
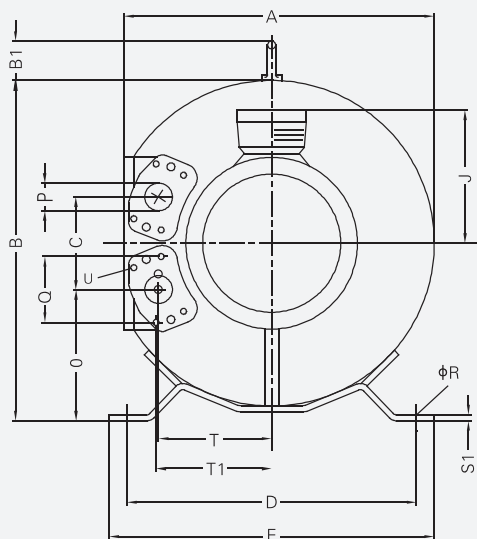
Модель	SCB 203 A1		SCB 203 A3	
Производительность, м³/час	47		47	
Максимальный вакуум (отн.), мбар	-230		-230	
Максимальное избыточное давление, мбар	290		290	
Частота, Гц	50		50	
Установленная мощность электродвигателя, КВт	0.55		0.55	
Напряжение питания, В	115	230	200Δ - 240Δ	345Y - 415Y
Сила тока, А	13.0	3.1	2.8Δ	1.6Y
Уровень шума, дБ (А)	57		57	
Вес, кг	18		16	



Для всех воздуходувок серии SCB опционально предлагаются перепускные (предохранительные) клапаны давления для ограничения давления нагнетания.

Для защиты воздуходувок от механических загрязнений предлагаются воздушные фильтры.

Спрашивайте эти и другие дополнительные аксессуары для воздуходувок у наших технических специалистов.



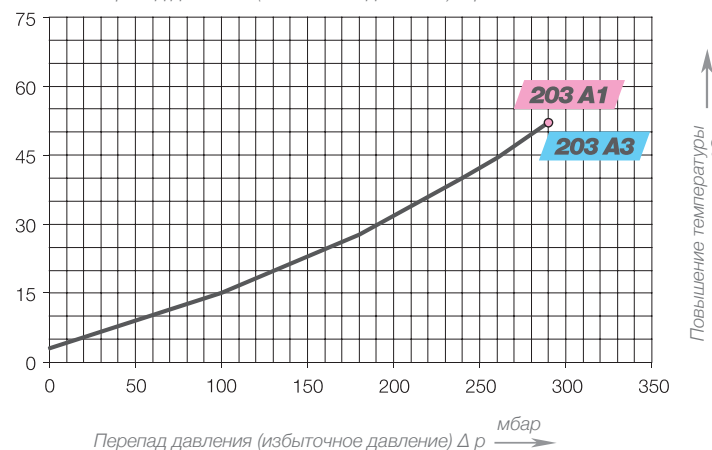
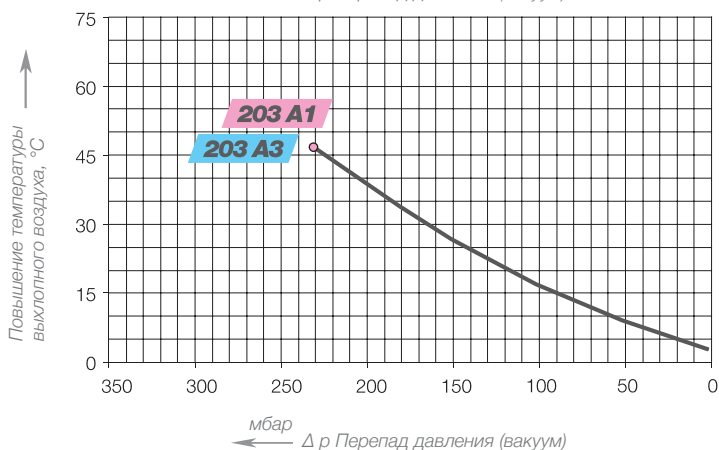
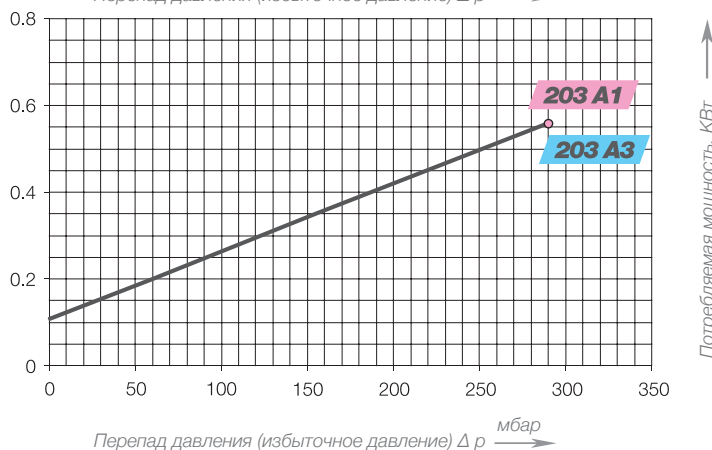
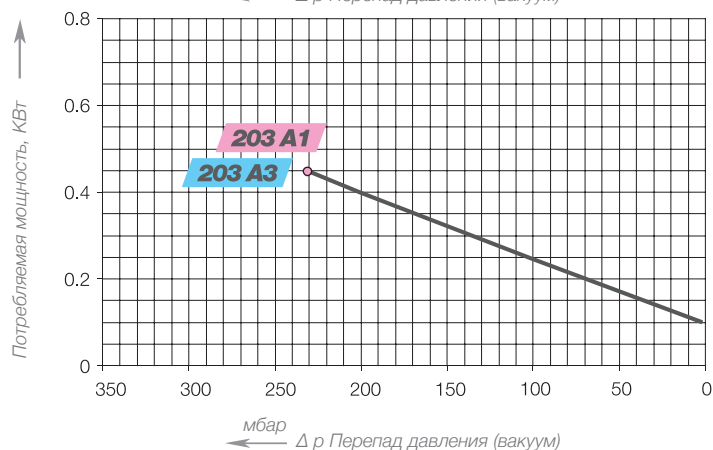
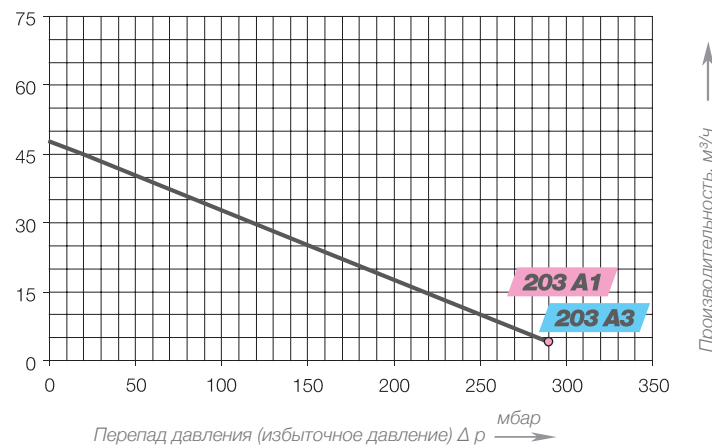
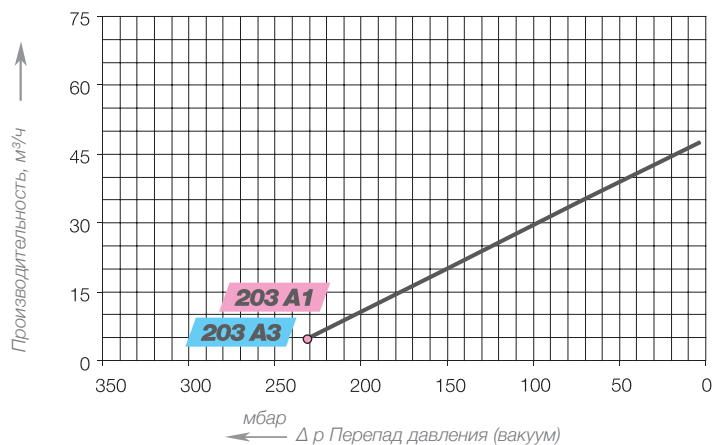
Модель	A	B	B'	C	D	E	F	G	H	J	K	M	N	O
SCB 203 A1	294	319	39	87	260	298	293	129	167	111	105	252	65	124
SCB 203 A3	313	339	39	94	290	325	295	153	177	120	105	256	67	130
	P	Q	ØR	S1	S2	S3	T	T1	U	V	V1	W	ØX	YxZ
SCB 203 A1	G1 1/4"	64	14	4	140	31	105	107	M6x17	M25x1.5	M16x1.5	32	153	M6x15
SCB 203 A3	G1 1/4"	64	14	4	140	31	114	116	M6x17	M25x1.5	M16x1.5	32	153	M6x15

ВОЗДУХОДУВКА ВЫСОКОНАПОРНАЯ  
ОДНОСТУПЕНЧАТАЯ ZME SCB 203



ХАРАКТЕРИСТИКИ В РЕЖИМЕ ВАКУУМА

ХАРАКТЕРИСТИКИ В РЕЖИМЕ КОМПРЕССИИ



Воздуходувки серии SCB предназначены для продолжительного времени работы при заданных характеристиках как в режиме вакуумирования, так и в режиме нагнетания (компрессии).  
 Погрешность характеристик +/- 10%. Полный перепад давления указан при температуре 25 °C на всасывании и аналогичной температуре окружающей среды.  
 Для других значений температуры просим Вас проконсультироваться с нашими техническими специалистами.