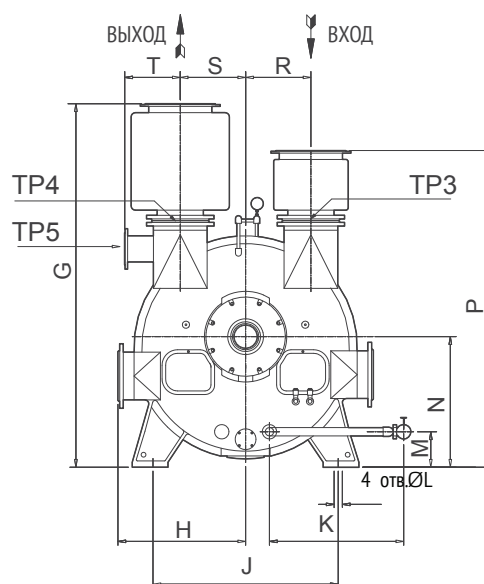
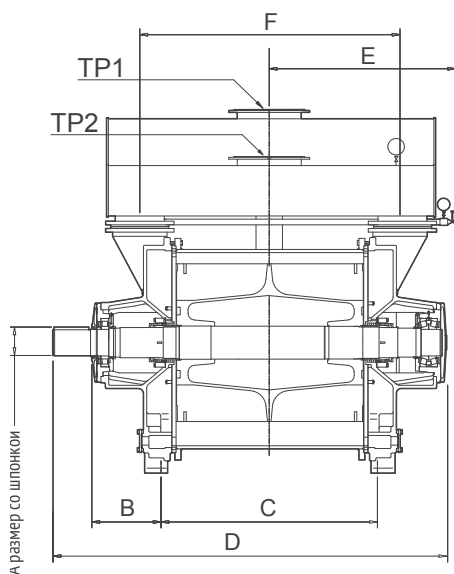


Насос вакуумный жидкостно-кольцевой LRF 400

Размеры насоса



Параметр	Размер (мм)
A (шпонка)	148
B	355
C	1110
D	2170
E	1002
F	1410
G	1865
H	655
J	950
K	689
L	∅42
M	180
N	670
P	1625
R	335
S	335
T	285
TP1	DN300, PN10
TP2	DN300, PN10
TP3	DN250, PN10
TP4	DN250, PN10
TP5	DN150, PN10

График производительности (сухой воздух при 20°C)

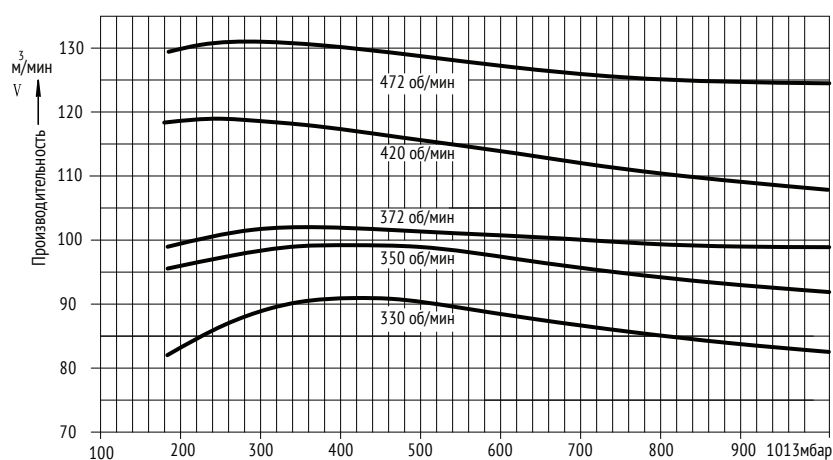
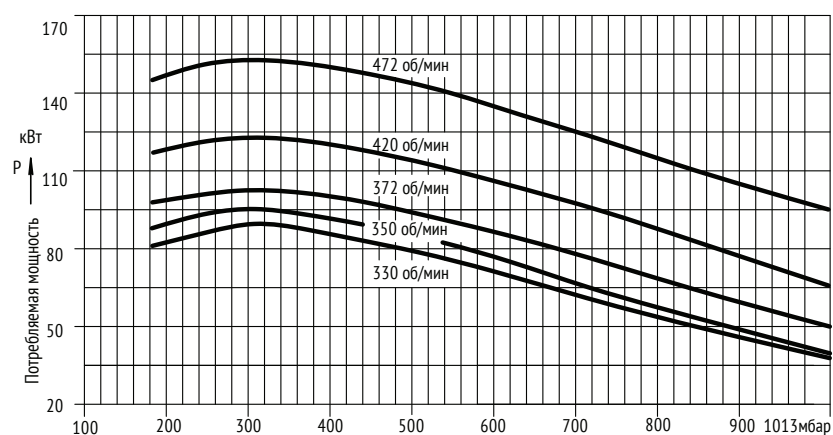


График потребляемой мощности



Скорость вращения (об/мин)	Потребление рабочей воды при различном давлении на входе		
	200-400 мбар (м³/ч)	400-600 мбар (м³/ч)	> 600 мбар (м³/ч)
330	9.5-10.5	8.0-9.0	4.0-5.0
350	10.0-11.0	8.5-9.5	4.2-5.3
372	11.0-12.0	9.0-10.0	4.5-5.5
420	12.5-13.5	10.0-11.0	5.0-6.0
472	14.0-13.5	11.5-12.5	5.5-6.5

Примечания:

- Характеристики приведены для следующих рабочих условий: насыщенный воздух при температуре 20°C, температура рабочей воды 15°C, давление на выходе 1013 мбар
- Погрешность производительности и потребляемой мощности в пределах 5% при давлении на входе ≥ 200 мбар

