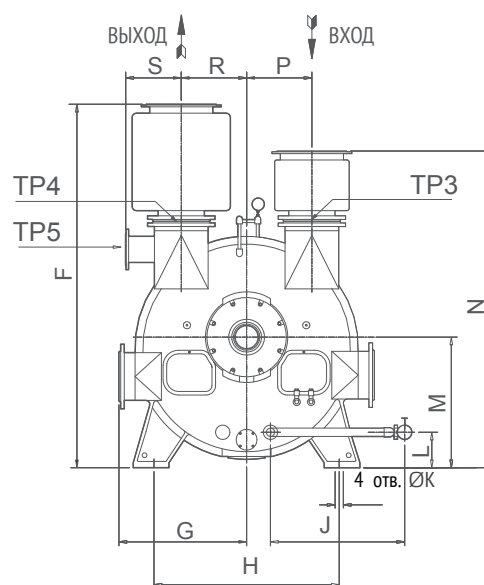
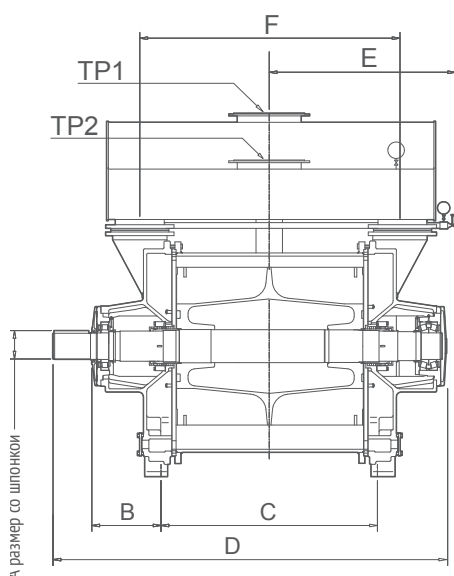


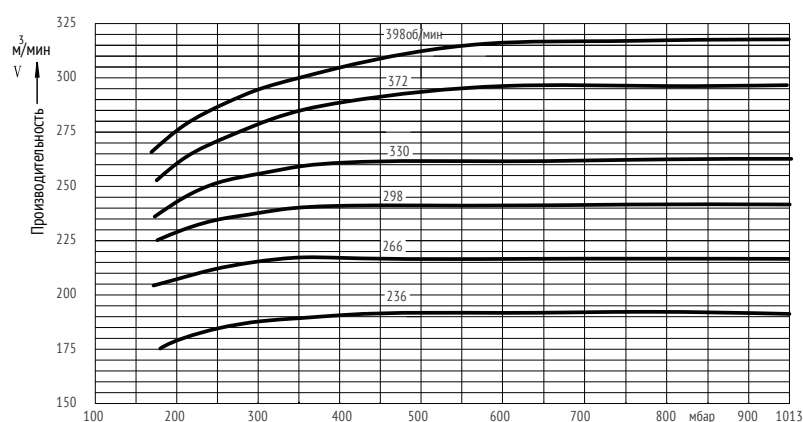
Насос вакуумный жидкостно-кольцевой LRE 1605

Размеры насоса



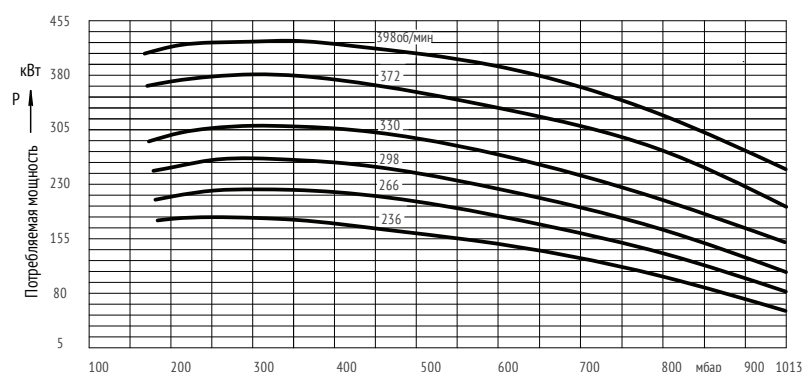
Параметр	Размер (мм)
A (шпонка)	190
B	400
C	1700
D	2730
E	1926
F	2560
G	875
H	1320
J	925
K	Ø48
L	244
M	950
N	2220
P	435
R	435
S	370
TP1	DN400, PN10
TP2	DN400, PN10
TP3	DN350, PN10
TP4	DN350, PN10
TP5	DN200, PN10

График производительности (сухой воздух при 20°C)



Скорость вращения (об/мин)	Потребление рабочей воды при различном давлении на входе			
	< 200 мбар (м³/ч)	200-400 мбар (м³/ч)	400-600 мбар (м³/ч)	> 600 мбар (м³/ч)
398	37.0-38.0	37.5-31.9	23.3-31.9	15.0-23.3
372	34.5-35.5	29.8-35.0	21.8-29.8	14.0-21.8
330	30.5-31.5	26.4-31.0	19.3-26.4	12.4-19.3
298	27.5-28.5	23.9-27.5	17.5-23.9	11.2-17.5
266	24.5-25.5	21.3-25.0	15.6-21.3	10.0-15.6
236	21.5-22.5	18.9-22.2	13.8-18.9	8.9-13.8

График потребляемой мощности



Примечания:

- Характеристики приведены для следующих рабочих условий: насыщенный воздух при температуре 20°C, температура рабочей воды 15°C, давление на выходе 1013 мбар
- Погрешность производительности и потребляемой мощности в пределах 5% при давлении на входе ≥ 160 мбар

