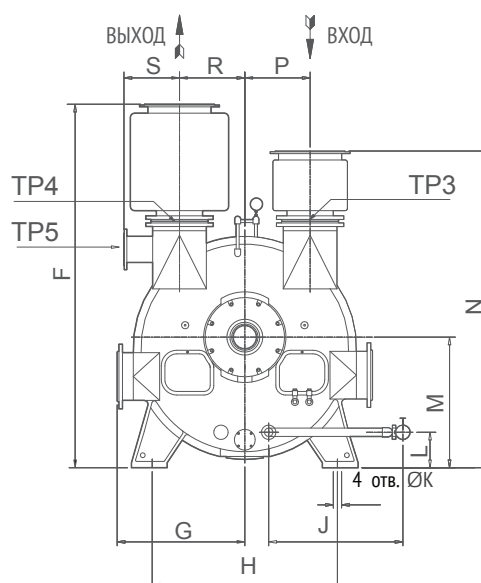
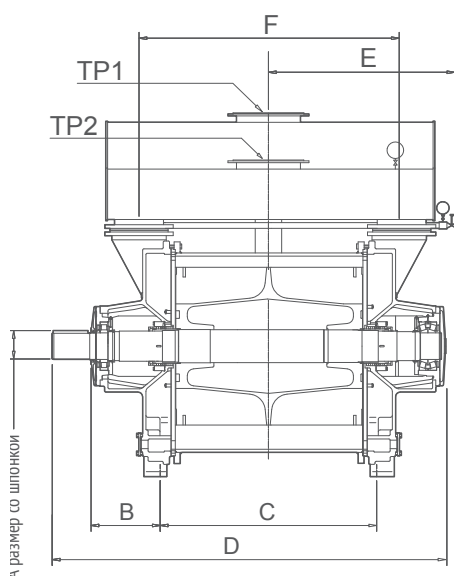


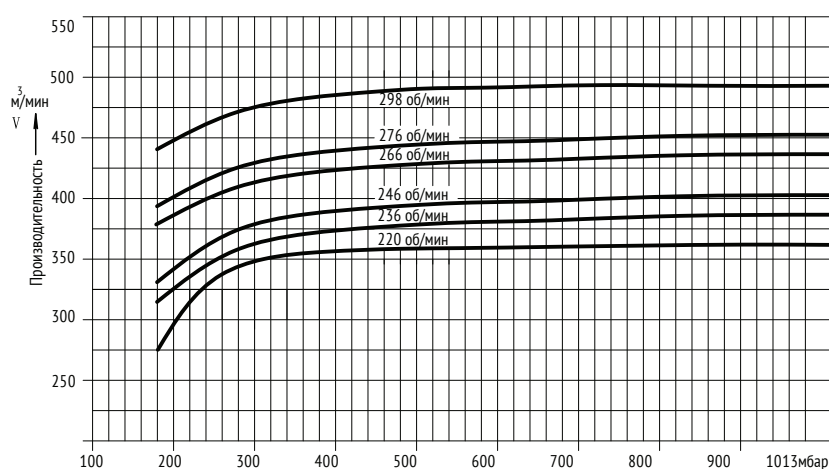
Насос вакуумный жидкостно-кольцевой LRF 710

Размеры насоса



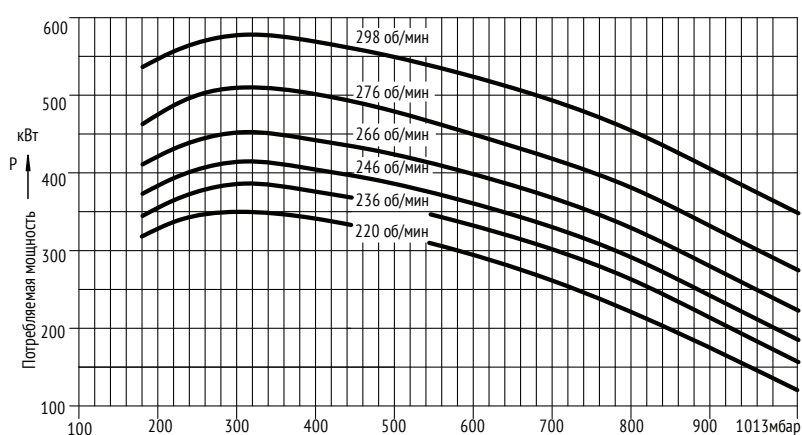
Параметр	Размер (мм)
А (шпонка)	210
В	450
С	2280
Д	3445
Е	2540
F	2965
G	1025
Н	1600
J	1125
К	Ø48
L	290
М	1120
N	2560
P	490
R	490
S	370
TP1	DN500, PN10
TP2	DN500, PN10
TP3	DN400, PN10
TP4	DN400, PN10
TP5	DN200, PN10

График производительности (сухой воздух при 20°C)



Скорость вращения (об/мин)	Потребление рабочей воды при различном давлении на входе		
	200-400 мбар (м³/ч)	400-600 мбар (м³/ч)	> 600 мбар (м³/ч)
220	28.5-38.4	28.5-25.2	25.2-16.7
236	32.6-43.2	32.6-28.9	28.9-18.8
246	33.4-44.8	33.4-30.3	30.3-19.5
266	36.3-48.5	36.3-32.5	32.5-20.5
276	37.6-50.7	37.6-33.5	33.5-21.8
298	40.6-54.7	40.6-36.2	36.2-23.5

График потребляемой мощности



Примечания:

- Характеристики приведены для следующих рабочих условий: насыщенный воздух при температуре 20°C, температура рабочей воды 15°C, давление на выходе 1013 мбар
- Погрешность производительности и потребляемой мощности в пределах 5% при давлении на входе ≥ 200 мбар

