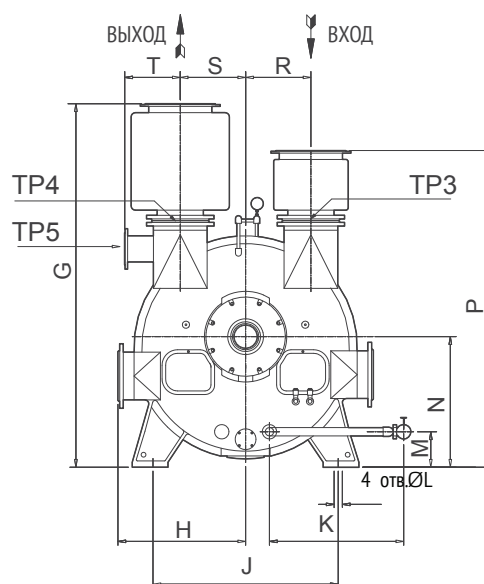
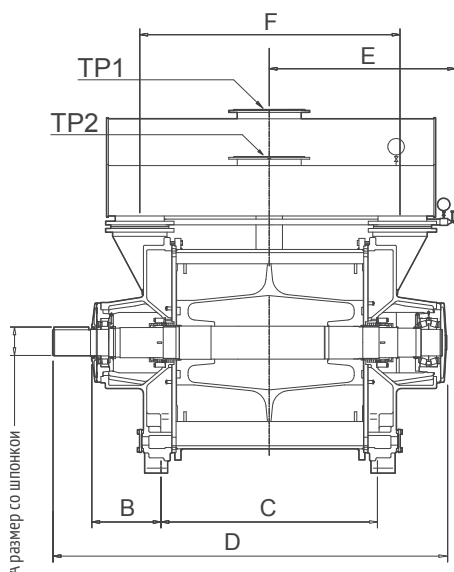


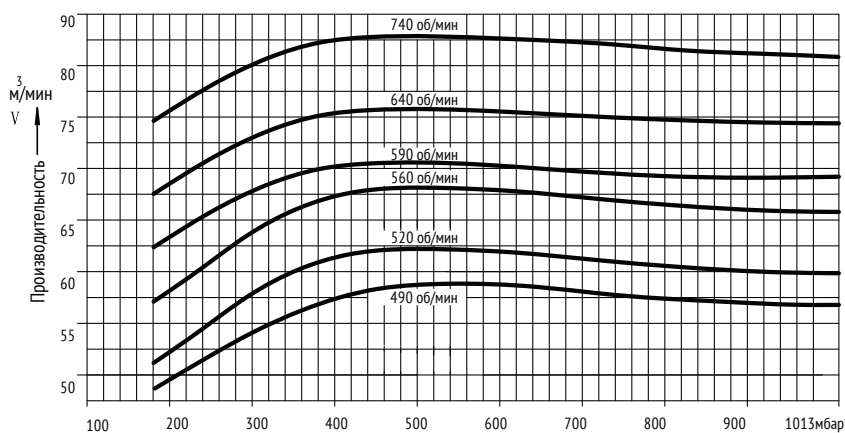
# Насос вакуумный жидкостно-кольцевой LRF 310

## Размеры насоса



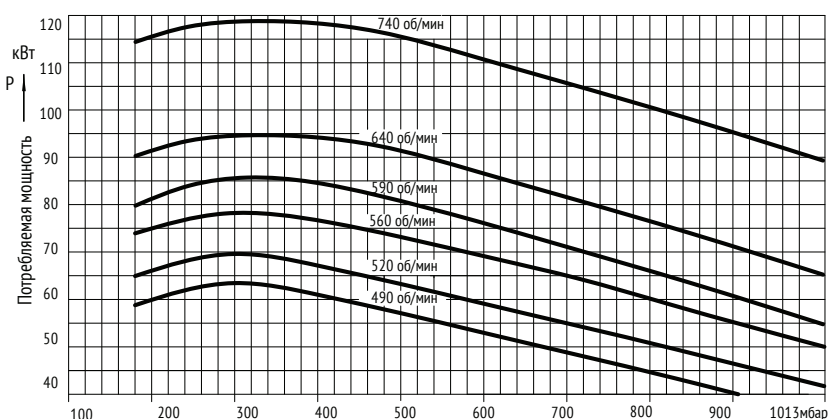
Параметр	Размер (мм)
A (шпонка)	106
B	315
C	990
D	1780
E	915
F	1090
G	1360
H	480
J	670
K	495
L	Ø35
M	137
N	475
P	1185
R	230
S	230
T	205
TP1	DN200, PN10
TP2	DN200, PN10
TP3	DN150, PN10
TP4	DN150, PN10
TP5	DN100, PN10

## График производительности (сухой воздух при 20°C)



Скорость вращения (об/мин)	Потребление рабочей воды при различном давлении на входе		
	200-400 мбар (м³/ч)	400-600 мбар (м³/ч)	> 600 мбар (м³/ч)
490	9.5-8.0	8.0-5.0	5.0-3.0
520	10.0-8.5	8.5-5.5	5.5-3.5
560	10.5-9.0	9.0-6.0	6.0-3.8
590	11.5-9.5	9.5-6.5	6.5-4.0
640	12.5-10.5	10.5-7.5	7.5-4.3

## График потребляемой мощности



### Примечания:

- Характеристики приведены для следующих рабочих условий: насыщенный воздух при температуре 20°C, температура рабочей воды 15°C, давление на выходе 1013 мбар
- Погрешность производительности и потребляемой мощности в пределах 5% при давлении на входе  $\geq 200$  мбар

